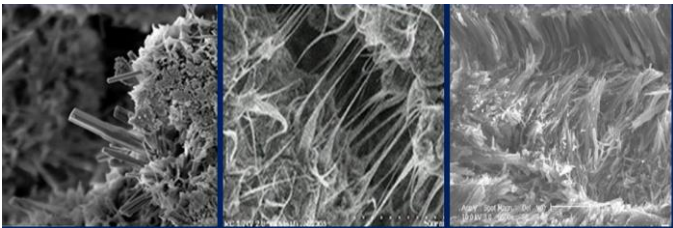


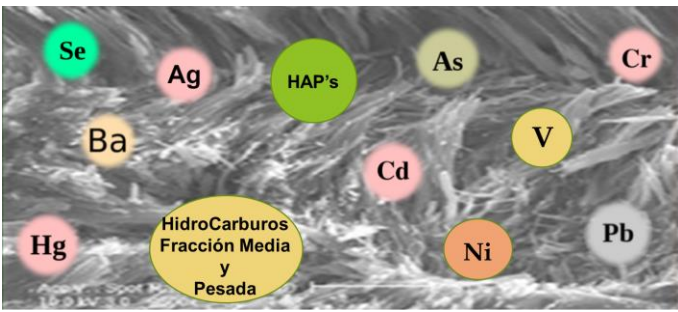
Somos una empresa mexicana con más de 16 años desarrollando soluciones tecnológicas para la inmovilización de residuos peligrosos clase 1 y la restauración de suelos contaminados  
 Por medio de la nanotecnología hemos generado procesos únicos donde los residuos quedan inmovilizados de forma permanente  
 Tenemos las aprobaciones de SEMARNAT para ofrecer un tratamiento integral con resultados sorprendentes siendo pioneros en el desarrollo y la aplicación de éstos

**ESTABILIZACIÓN-SOLIDIFICACIÓN-INMOVILIZACIÓN  
 E-S-I**

- Material Contaminado
- + Aditivos nanoestructurados
- Aditivos de resistencia estructural
- Materiales Cementantes
- Estructura monolítica inerte unica



**ELIMINA LOS EFECTOS CONTAMINANTES Y SU POTENCIAL PARA IMPACTAR AL AMBIENTE**



**INMOVILIZACIÓN DE METALES PESADOS. PRUEBAS DE LIXIVIACIÓN**

	Estado Base Residuo Peligroso ppm (mg/L)	Límite Máximo Permisible ppm (mg/L)	Residuo Inmovilizado ppm (mg/L)
Ag	128	5	0.05
Cd	1500	1	0.0092
Pb	6300	5	0.188
As	4960	5	0.207
Cr	245	5	0.139
Se	95	1	0.14
Ba	809	100	0.037
Hg	4	0.2	0.000872
Ni	921	1600	0.005
V	86	78	0.005

Ofrecemos una solución única y eficaz para la remediación de suelos contaminados y residuos peligrosos

A través de la nanotecnología hacemos un tratamiento de inmovilización definitivo de los contaminantes químicos orgánicos e inorgánicos

**MUESTRA DE AUTORIZACIONES**

**Residuos Autorizados para Tratamiento: autorización 24-V-06-18 y modificación con registro ambiental PRO2402800453**

**Tratamiento de suelos contaminados y materiales semejantes a suelos:**

- Polvos
- Escorias
- Tierras contaminadas
- hidrocarburos de fracción media,
- Hidrocarburos de fracción pesada ,
- HAP's,
- Metales pesados: As, Ba, Cr, Ni, Ag, Pb, V, Cd, Se y Hg
- Lodos de prensa
- Lodos y sedimentos de cárcamos,
- Lodos y sedimentos de tanques de almacenamientos

**Proceso de estabilización-solidificación-inmovilización: E-S-I**

- Genera una estructura sólida, impermeable y monolítica con los residuos inmovilizados dentro de una nanoestructura.
- La transformación generada a la estructura es permanente.
- El proceso se puede realizar en el sitio.  
Ya sea donde se generen los residuos o en los suelos ya contaminados.
- Minimiza los riesgos en la logística de traslado (accidentes y derrames).

**VENTAJAS COMO EMPRESA GENERADORA DE RESIDUOS**

- **Manifiesto de tratamiento final de residuos**
- Sin responsabilidad compartida a futuro
- **El terreno remediado recupera su valor comercial y es reutilizable para cualquier propósito.**
- Cumplimiento de leyes ambientales
- Estándares de empresa limpia

**Beneficio**

- **Económico**
- **Social**
- **Ambienta**

